



## FUNDACJA PRO KOLEJ

Konferencja Przejazdy Kolejowo-Drogowe 2016

**Bezpieczeństwo na przejazdach od strony użytkowników dróg  
inwestycje w uspokajanie ruchu**

Warszawa, 11 maja 2016 r.

# Agenda

---

- przejazd jako styk systemów infrastrukturalnych
- odpowiedzialność za bezpieczeństwo użytkowników przejazdów
- uspokajanie ruchu od strony kolei
- uspokajanie ruchu od strony drogi
- podsumowanie

# Przejazd jako styk systemów infrastrukturalnych

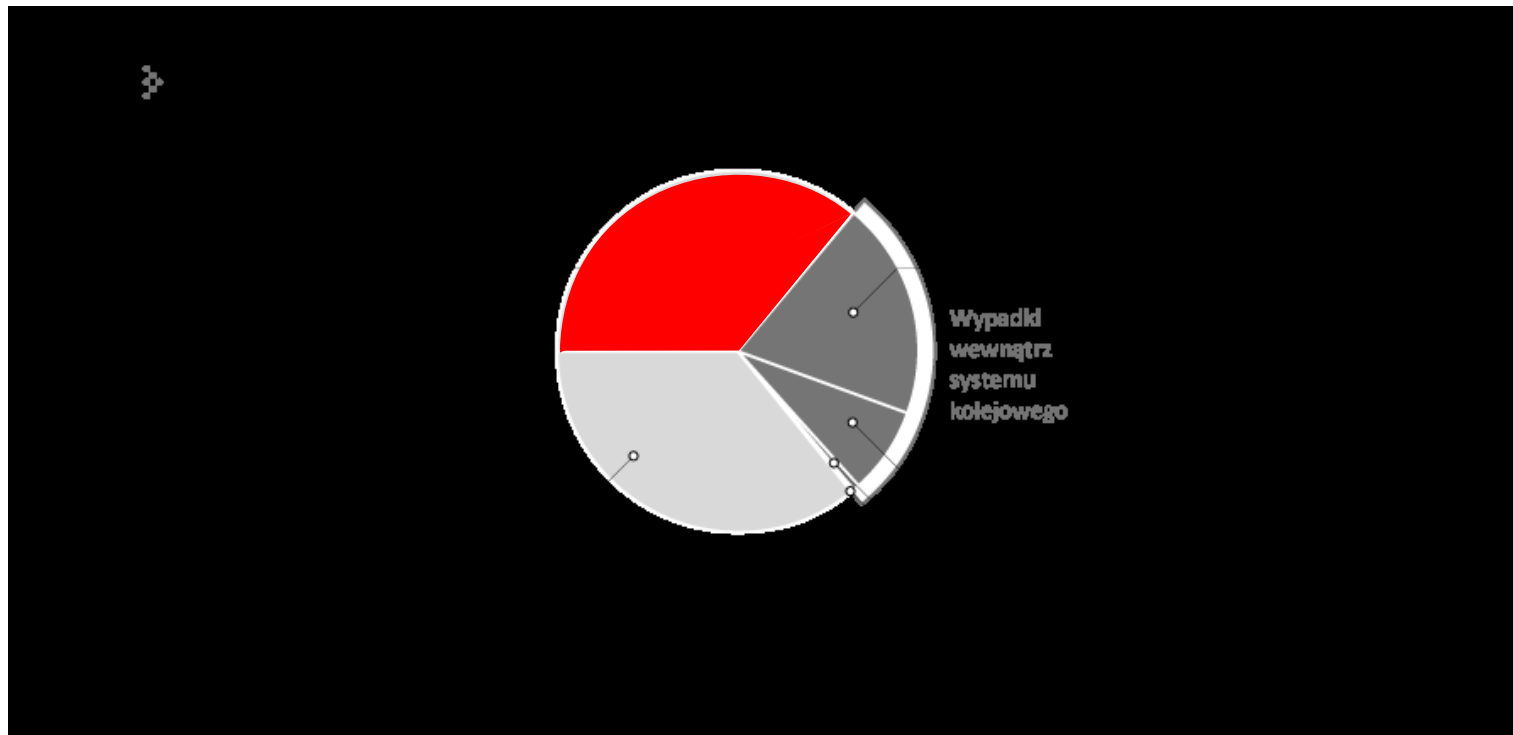
- zarządca linii kolejowej
- zarządca drogi kołowej
- zarządca drogi wodnej



- zarządcy infrastruktury kolejowej (właściciele bocznicy) nie posiadają kompetencji do angażowania się w kwestie bezpieczeństwa przejazdów kolejowych od strony drogi kołowej



# Odpowiedzialność za bezpieczeństwo użytkowników przejazdów



# Odpowiedzialność za bezpieczeństwo użytkowników przejazdów

---

Czynniki wpływające na bezpieczeństwo

- sposób zabezpieczenia przejazdu
- sposób korzystania z przejazdu (prędkość i intensywność)

System prawny powoduje, że w zabezpieczenie przejazdów kolejowo-drogowych i regulację sposobu korzystania angażują się jedynie zarządcy infrastruktury kolejowej



# Odpowiedzialność za bezpieczeństwo użytkowników przejazdów

---

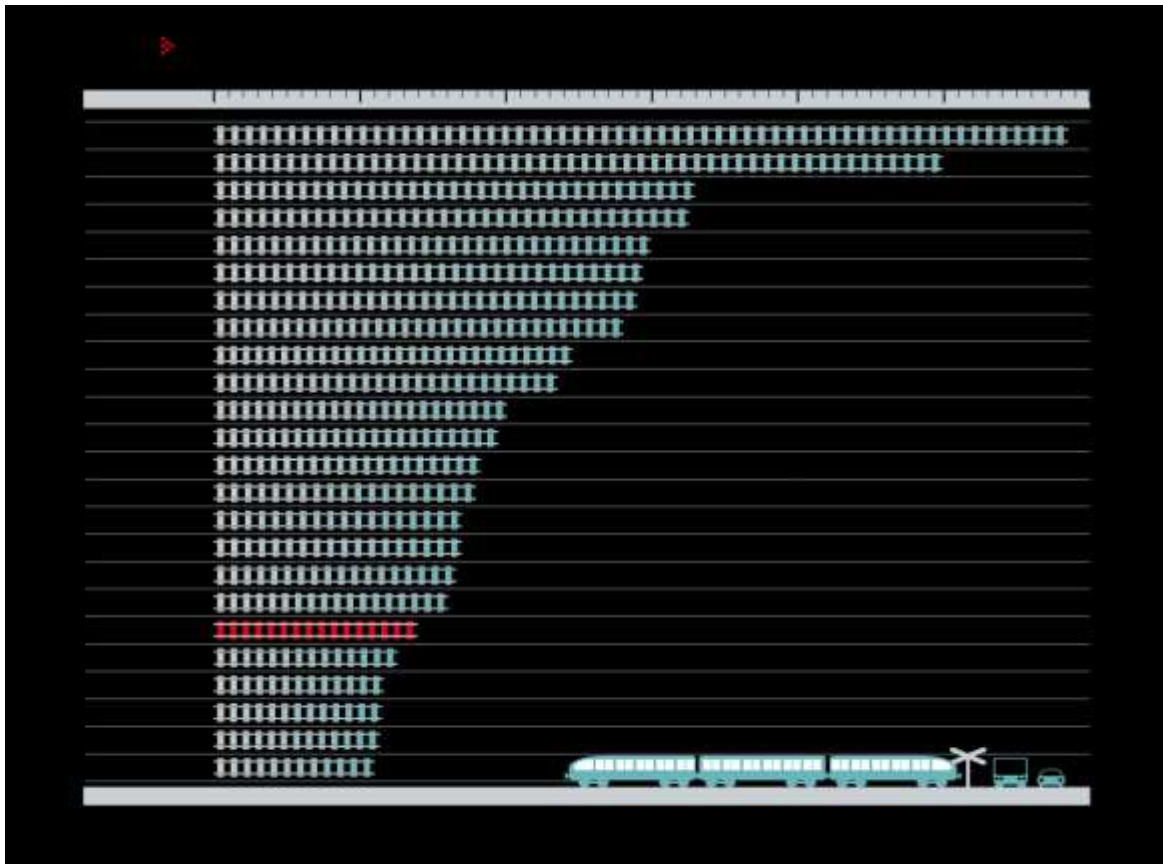
Ograniczanie ruchu (likwidacja przejazdów)

Zmniejszenie prędkości pojazdów kolejowych

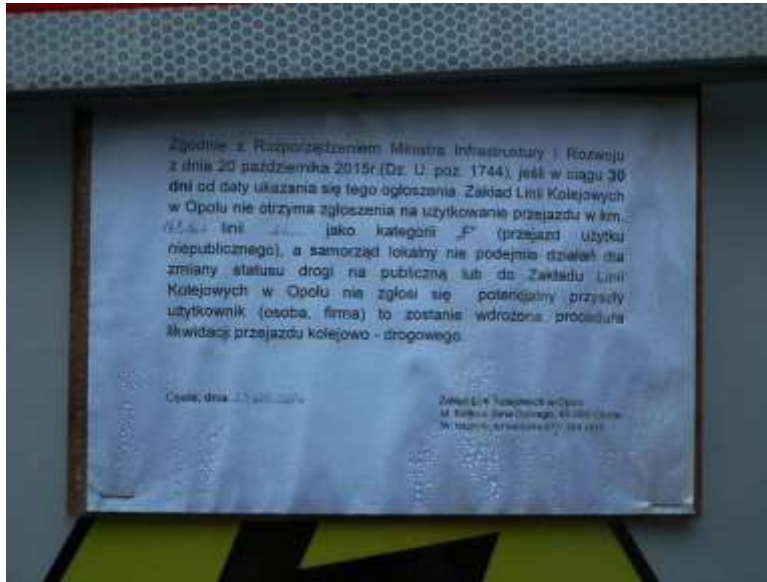
Zmniejszenie prędkości pojazdów drogowych



# Ograniczanie ruchu - likwidacja przejazdów



# Ograniczanie ruchu - likwidacja przejazdów



Przejazd w km 167,162 linii nr 61. źródło <https://www.facebook.com/lubliniec.fosowskie/>



# Uspokajanie ruchu od strony drogi – likwidacja przejazdów

*Rozporządzenie Ministra Infrastruktury i Rozwoju z dnia 20 października 2015 r. w sprawie warunków technicznych, jakim powinny odpowiadać skrzyżowania linii kolejowych oraz bocznic kolejowych z drogami i ich usytuowanie*

- § 23. 2. Nowego przejazdu kolejowo-drogowego nie projektuje się na skrzyżowaniu istniejącej linii kolejowej lub bocznic kolejowej z drogą publiczną, jeżeli w odległości nieprzekraczającej 3 km od projektowanego przejazdu kolejowo-drogowego znajduje się przejazd kolejowo-drogowy lub skrzyżowanie wielopoziomowe.

# Uspokajanie ruchu od strony kolei



# Uspokajanie ruchu od strony kolei

*Rozporządzenie Ministra Infrastruktury i Rozwoju z dnia 20 października 2015 r. w sprawie warunków technicznych, jakim powinny odpowiadać skrzyżowania linii kolejowych oraz bocznic kolejowych z drogami i ich usytuowanie*

- § 10. Do kategorii D zalicza się przejazdy kolejowo-drogowe obejmujące skrzyżowania linii kolejowych lub bocznic kolejowych z drogami publicznymi, na których (...) dopuszczalna prędkość pociągu nie przekracza **20 km/h**
- § 77. 2. Na przejeździe kolejowo-drogowym, na którym stwierdzono przekroczony iloczyn ruchu, należy wprowadzić na długości równej szerokości przejazdu kolejowo-drogowego ograniczenie prędkości czoła pociągu do **50 km/h** – do czasu zmiany sposobu zabezpieczenia przejazdu kolejowo-drogowego

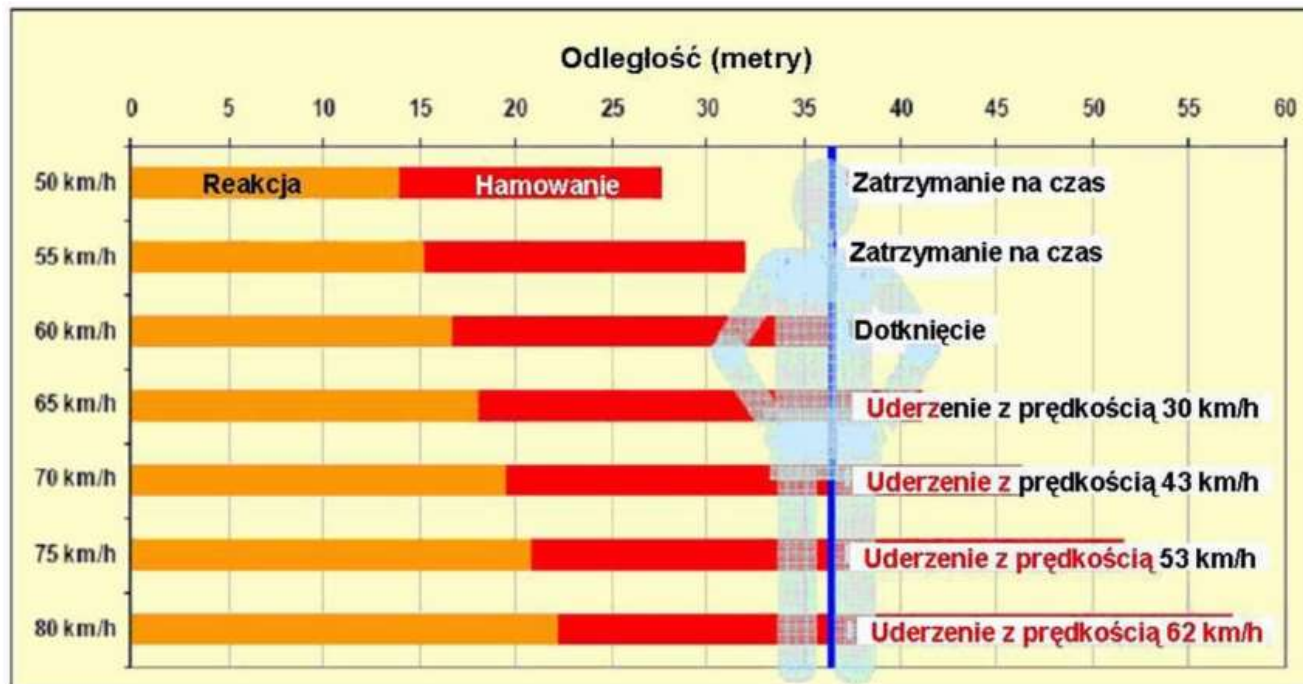
# Uspokajanie ruchu od strony drogi

---



Źródło: [www.znakidrogowe.eu](http://www.znakidrogowe.eu)

# Uspokajanie ruchu od strony drogi



Źródło: Zasady uspokajania ruchu na drogach za pomocą fizycznych środków technicznych, Biuro Ekspertyz i Projektów Budownictwa Komunikacyjnego

# Uspokajanie ruchu od strony drogi

---

Bierne środki uspokojenia ruchu dla szczególnie newralgicznych przejazdów (nie strzeżonych aktywnie) kategorii D:

- separatory ruchu,
- zmiana przekroju drogi,
- zmiana geometrii drogi i odgięcie toru jazdy,
- wyniesienie powierzchni skrzyżowania, zastosowanie powierzchni najazdu,
- progi zwalniające

# Uspokajanie ruchu od strony drogi



# Uspokajanie ruchu od strony drogi

---

Monitoring zachowań i wykroczeń drogowych na przejazdach:

- kamery
- fotoradary



**BEZPIECZNIE  
NA DROGACH**





# Uspokajanie ruchu od strony drogi



## Podsumowanie

---

- 98% wypadków na przejazdach kolejowo-drogowych odpowiadają kierowcy
- Na przejazdach bez aktywnych urządzeń zabezpieczenia dotychczas koncentrowano się na uspokajaniu ruchu kolejowego

Potrzebna jest zmiana strategii:

- elementem programu podnoszenia bezpieczeństwa na przejazdach kolejowych powinno być uspokajanie ruchu od strony drogi kołowej
- środki na ten cel mogą być częścią programu inwestycji dofinansowanych ze środków unijnych
- Zarządcy dróg powinni zostać zobligowani do współpracy (i w współfinansowania) działań w tym zakresie
- Rezultatem będzie radykalna poprawa poziomu bezpieczeństwa użytkowników przejazdów



ProKolej

*działaj!*