

# **Możliwości przyspieszenia realizacji projektów z zakresu infrastruktury kolejowej**

# Kryterium ślimaka



Ślimak winniczek (*Helix pomatia*) porusza się z prędkością 5 cm/min.

To znaczy, że przebywa:

72 m dziennie

1 km w ciągu 14 dni

24 km w ciągu 12 miesięcy

# Kryterium ślimaka



**Modernizacja 23 km odcinka linii nr 447 Warszawa Włochy –  
Grodzisk Mazowiecki  
ma zająć PKP PLK 12-15 miesięcy**

**Ślimak potrzebuje mniej czasu na przebycie tego odcinka niż  
PKP PLK na jego modernizację.**

# Kryterium ślimaka



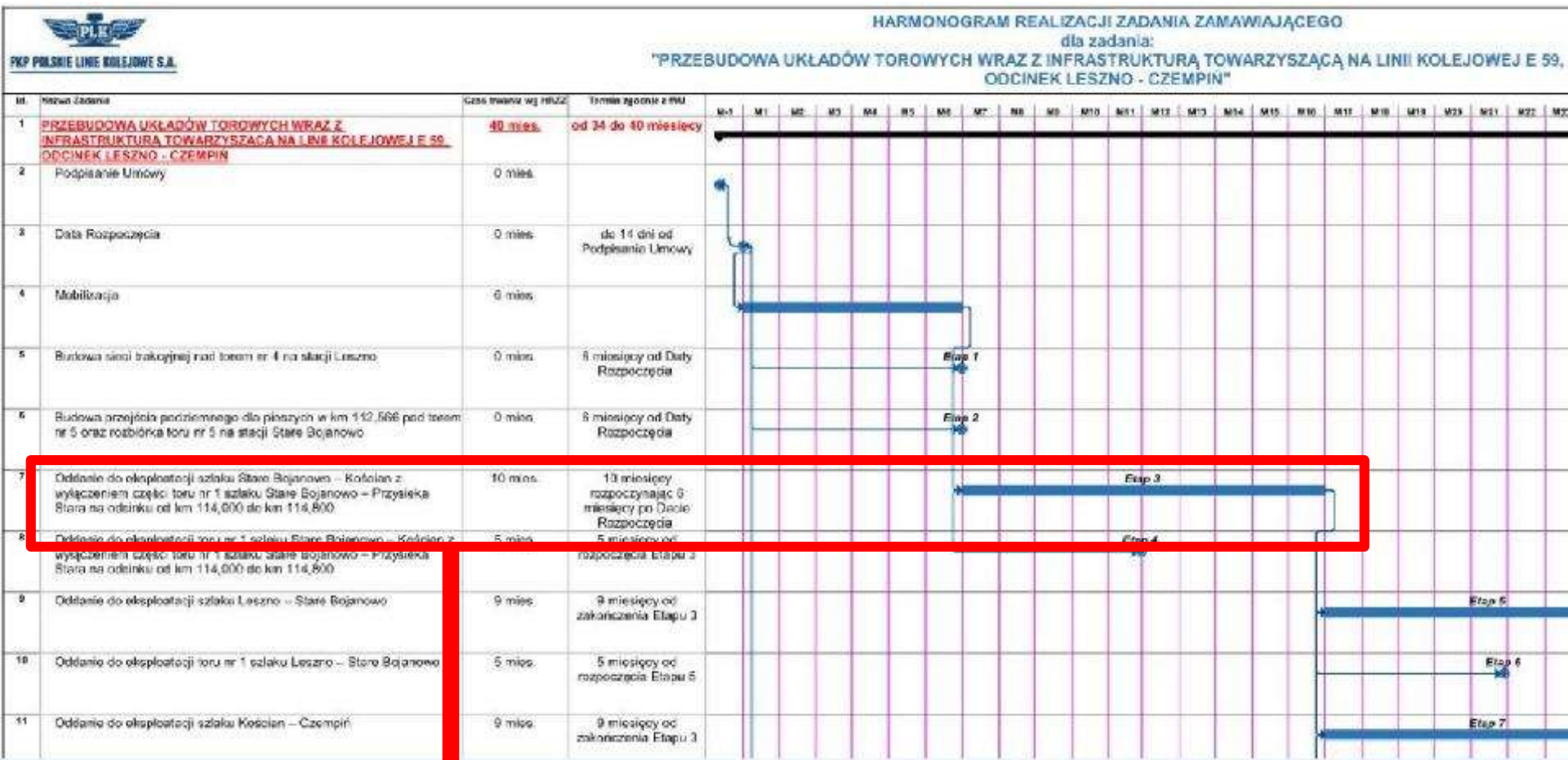
	Projekt	PKP PLK
56	Szczytno Ełk	34
22	Zawiercie - Częstochowa	36
44	Szczecinek - Runowo	26
44	Działdowo - Olsztyn	34
19	Kędzierzyn-Koźle - Opole	49

**Projekty wybrane na chybił - trafił.**

**Czasem szybszy jest ślimak, czasem PKP PLK**

# Kryterium ślimaka

# Odcinek Leszno - Czempin



**10 miesięcy na wymianę 800 m toru !**



**Ślimakowi wystarcza zaledwie 12 dni!**

# Studium przypadku: LK 447 odc. Warszawa Włochy – Grodzisk Maz.

**Praktycznie najwyższe obciążenie ruchem kolejowym w Polsce**  
**Czas zamknięć (obu torów): 12-15 miesięcy**



**Tymczasem zakres jest niewielki. Tylko 23 km linii. Ponadto w ramach wcześniejszych prac zrobiono nie tylko tory dalekobieżne, ale ekrany akustyczne i bramki sieci trakcyjnej także dla torów podmiejskich.**

# Studium przypadku: LK 447 odc. Warszawa Włochy – Grodzisk Maz.

Grodzisk Maz.



Pruszków



**Na stacji Grodzisk Maz. w całości wymieniono także tory linii 447, na stacji Pruszków w części zachodniej. W ramach projektu pozostanie do wymiany zaledwie 16 rozjazdów!**

# Studium przypadku: LK 447 odc. Warszawa Włochy – Grodzisk Maz.

## Porównanie między modernizacjami odcinków:



Odcinek Skierniewice – Łódź wykonano także za rządów PiS (przy całym czasie przejezdnym jednym torze). Co stało się przez 10 lat, że wykonanie 4 razy mniejszego projektu przy zamknięciu 1 toru trwałoby dłużej, a przy zamkniętych obu torach będzie trwało niemal tyle samo?



# Studium przypadku: LK 447 odc. Warszawa Włochy – Grodzisk Maz.

**A tymczasem...**



**Pociąg do potokowej wymiany nawierzchni wymienia 600 m toru dziennie. 43 km -> 72 dni robocze (przy 1 zestawie)**

**A mogłoby ich pracować nawet 8 równocześnie (tyle jest niezależnych wjazdów na linię).**

# Studium przypadku: LK 447 odc. Warszawa Włochy – Grodzisk Maz.

## Obiekty inżynierskie



**Widok od strony zmodernizowanej części dalekobieżnej  
(Brwinów)**

**Naprawdę na wymianę wiaduktu (montowanego z kilku części) i remont  
przyczółka potrzeba aż roku?**

**Na odcinku takie wiadukty są 3 oraz 7-8 przejść dla pieszych.**

# Ale PKP PLK wie, że szybsze wykonanie jest możliwe

## 1. Budowa wiaduktów pod linią kolejową metodą wepchnięcia w nasyp wykonanej wcześniej obok konstrukcji wymaga zaledwie 14-dniowego zamknięcia ruchu kolejowego



Warszawa, ul. Kijowska, 27.05-11.06.2016



Warszawa, ul. Łazurowa, 11-24.08.2012

**W obu przypadkach inwestorem nie byli kolejarze lecz miejscy drogowcy, a warunek ograniczenia zamknięć do 14 dni postawiła... PKP PLK.**

**Dlaczego tej samej technologii nie można było zastosować na linii nr 447, wykonując wszystkie obiekty szybko i równocześnie?**

**Dzięki temu zamknięcia można było ograniczyć do 2-3 miesięcy wakacji.**

# Ale PKP PLK wie, że szybsze wykonanie jest możliwe



2. Tory objazdowe na czas budowy wiaduktu (Budowa A1 pod Otłoczynem)



3. Tymczasowy rozjazd (CMK), żeby skrócić odcinek jednotorowy



4. Przerwa w ruchu tylko na położenie dźwigara (Modlin – Nasielsk) na tymczasowych palach. Docelowe przyczółki i filary buduje się później, pod ruchem. Tak jak stacje metra: najpierw najwyższy strop, potem wybiera się pod nim ziemię, niższy strop, na końcu filary.

## 5. Prefabrykacja !

# Linia średnicowa w Warszawie

**Najwyższe natężenie ruchu kolejowego w Polsce!**



Wystarczą 2 lata zamiast 4 – po pół roku na etap.  
Chyba da się w 21 wieku zbudować wiadukt w pół roku?

**Gdzie innowacyjność (SOR)?!**

# 410-530 mln zł

- tyle wyniosą dodatkowe koszty transportu węgla z "Bogdanki" spowodowane objazdami w 2017 r.

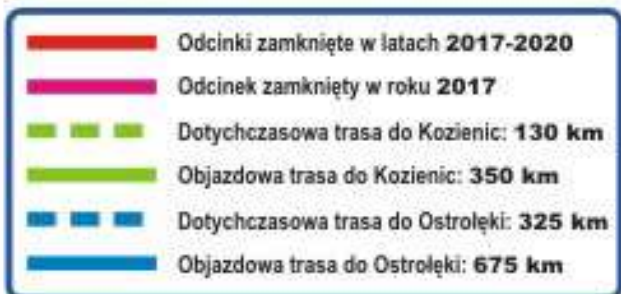
Do transportu węgla z "Bogdanki" potrzeba:



12 lokomotyw elektrycznych obecnie



56 lokomotyw spalinowych po wprowadzeniu objazdów



Wahadło obracało w 1 dzień, teraz w 3 dni. Dlatego potrzeba kilka razy więcej wagonów i maszynistów. Trzeba pozyskać lokomotywy spalinowe, których w Polsce brakuje. Przyjęto koszt używanych + przegląd P4

Dlaczego to tyle trwa?

# Łódź Kaliska - Zduńska Wola, przetarg jesień 2016

## Kryteria wyboru oferty najkorzystniejszej:

- Całkowita cena brutto, waga: 50%
- Termin realizacji, waga: 30%
- Okres gwarancji, waga: 20%

## Kryterium terminu realizacji:

**"Uwaga: w przypadku, gdy Wykonawca zaproponuje w formularzu ofertowym termin realizacji powyżej 40 miesięcy lub poniżej 38 miesięcy - oferta zostanie odrzucona."**

## Wpłynęło 8 ofert.

Jaki termin realizacji zadeklarowali Wykonawcy?



# Łódź Kaliska - Zduńska Wola, przetarg jesień 2016

Oferta	Deklarowany termin realizacji
ZUE	38 miesięcy
TORPOL	38 miesięcy
Budimex + PKP Energetyka	38 miesięcy
OHL + INTOP + EL-IN	38 miesięcy
Trakcja PRKil	38 miesięcy
PORR Polska Construction	38 miesięcy
Balzoa Polska + Balzoa + Rover Alcisa	38 miesięcy
Strabag	38 miesięcy

Wiadomo było jeszcze przed ich złożeniem. Każdy woli podać 38 miesięcy, bo różnica żadna, a ma 100% w kryterium warte 30% oceny

**W ten sposób kryterium terminu realizacji okazało się fikcyjne.**

W kryterium terminu realizacji wszyscy także zadeklarowali tę samą wartość: 72 miesiące.

Cena w najtańszej ofercie opiewa na 60% kosztorysu PKP PLK.

# Termin maksymalny i minimalny w ostatnich przetargach PKP PLK

Projekt	Maks.	Min.
Zduńska Wola – Tczew	61 tyg.	53 tyg.
Szczytno – Ełk	36 m-c	34 m-c
ERTMS na liniach E20 i CE20	64 m-c	61 m-c
Częstochowa – Zawiercie	40 m-c	36 m-c
Szczecinek – Runowo Pom.	30 m-c	26 m-c
Działdowo – Olsztyn	36 m-c	34 m-c
Kędzierzyn-Koźle – Opole	52 m-c	49 m-c
E20, LCS Terespol	40 m-c	36 m-c
Toszek – Stare Koźle	27 m-c	25 m-c
Łódź Fabr. – Ł. Kaliska/Ł. Żabieniec	51 m-c	48 m-c
Warszawa Włochy – Grodzisk Maz.	15 m-c	12 m-c
Skarżysko-Kamienna – Sandomierz	40 m-c	39 m-c

Dlatego w znakomitej większości przetargów PKP PLK oferty różnią się wyłącznie ceną

Nr oferty	Nazwa (firma) i adres wykonawcy	Cena brutto PLN	Termin realizacji	Okres gwarancji	Warunki płatności
1	<b>ZUE S.A.</b> ul. Kazimierza Czapińskiego 3, 30-048 Kraków	345 629 877,00 PLN	38 miesiące	72 miesiące	Zgodnie z SIWZ
2	<b>TORPOL S.A.</b> ul. Mogileńska 10 G 61-052 Poznań	367 875 903, 96 PLN	38 miesiące	72 miesiące	Zgodnie z SIWZ
3	Konsorcjum firm: <b>1.Budimex S.A. - Lider</b> ul. Stawki 40, 01-040 Warszawa  <b>2.PKP Energetyka S.A.</b> ul. Hoża 63/67, 00-681 Warszawa	381 996 766,72 PLN	38 miesiące	72 miesiące	Zgodnie z SIWZ
4	Konsorcjum firm: <b>1.OHL ZS a.s.</b> Buresova 938/17 602 00 Brno, Veveri Republika Czeska  <b>2. "INTOP Warszawa" Sp. z o.o.</b> ul. Wiernicza 108, 02-852 Warszawa  <b>3. Przedsiębiorstwo EL-IN Sp. z o.o.</b> ul. Kościuszki 8 96-100 Skierniewice	442 394 100,00 PLN	38 miesiące	72 miesiące	Zgodnie z SIWZ
5	<b>Trakcja PRKił S. A.</b> ul. Złota 59, XVIII p., 00-120 Warszawa	355 470 861,00 PLN	38 miesiące	72 miesiące	Zgodnie z SIWZ
6	<b>PORR Polska Construction S.A.</b> Ul. Poleczki 35, 02-822 Warszawa	397 500 000,00 PLN	38 miesiące	72 miesiące	Zgodnie z SIWZ
7	Konsorcjum firm: <b>1.Balzola Polska Sp. z o.o. (Lider Konsorcjum)</b> Aleja Jana Pawła II 12, 00-124 Warszawa  <b>2.Construcciones y Promociones Balzola S.A. (Partner)</b> Avenida Sabino Arana, 20 3° 48013 Bilbao, Hiszpania  <b>3.Rover Alcisa S.A., (Partner)</b> c/Botanico Cavanilles 28, 46010 Valencia, Hiszpania	359 610 180,00 PLN	38 miesiące	72 miesiące	Zgodnie z SIWZ
8	<b>Strabag Sp. z o.o.</b> ul. Parzniewska 10, 05-800 Pruszków	404 116 500,00 PLN	38 miesiące	72 miesiące	Zgodnie z SIWZ

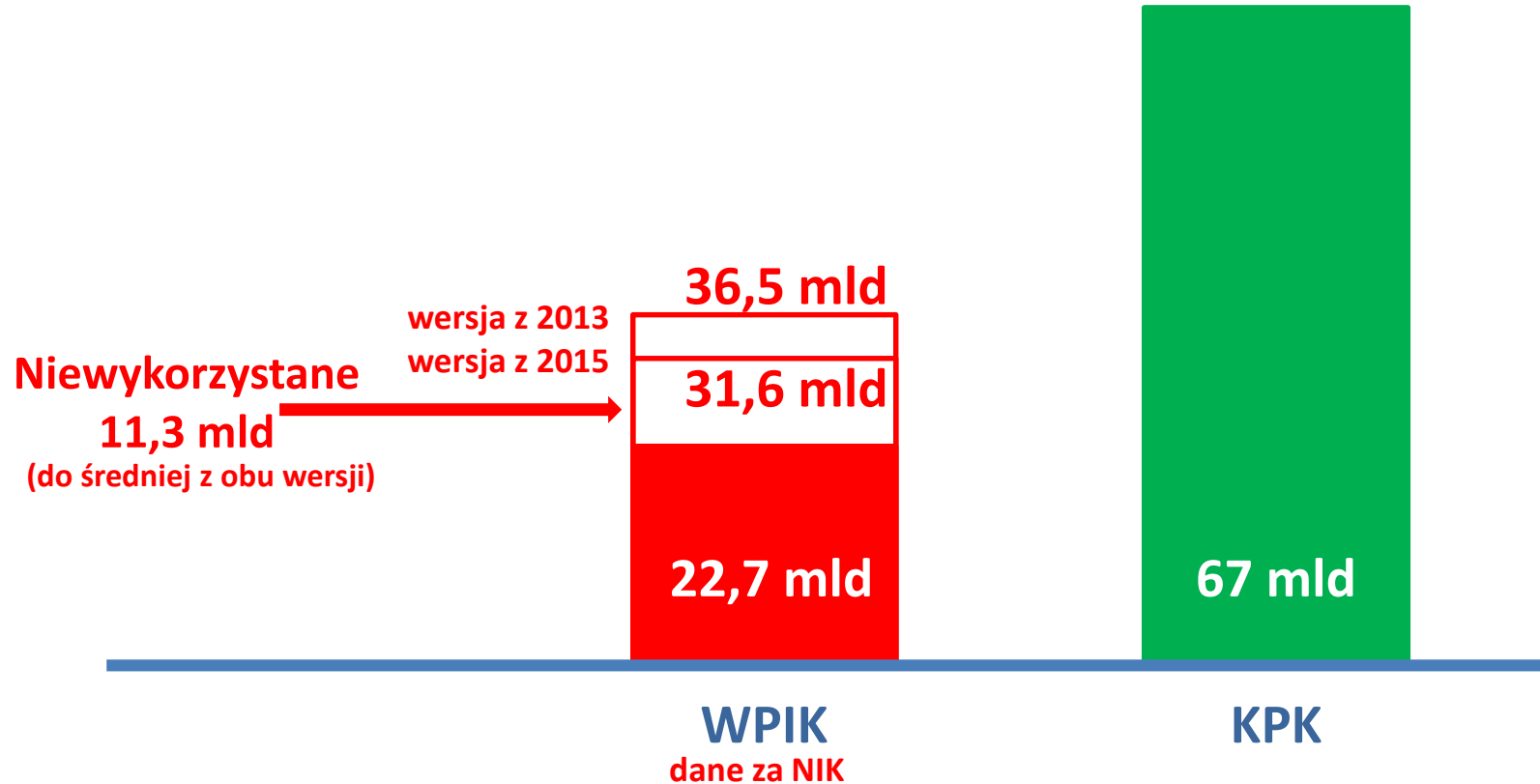
# Brak rzeczywistego znaczenia kryterium terminu realizacji lub czasu zamknięć torowych powoduje:

- Zwielokrotnienie utrudnień dla użytkowników → odejście od kolei
- Ryzyko braku realizacji projektów w terminach programów unijnych
- Oszczędności na projektach -> ryzyko braku wykorzystania alokacji
- Umożliwianie zatrudniania podwykonawców
- **Brak mechanizmu zwiększenia potencjału wykonawców**



**Pewność braku wykorzystania środków unijnych i realizacji zakresu KPK**

# Brak możliwości wydania 3 razy wyższej kwoty bez mechanizmu zwiększenia potencjału wykonawców



W nowej perspektywie mamy do wydania 3 razy więcej niż udało się wydać w poprzedniej – przy gigantycznej zadyszce PKP, rynku, wykonawców, paraliżu sieci, opóźnieniach pociągów, zmianach rozkładu jazdy 5 razy w roku.

# Brak możliwości wydania 3 razy wyższej kwoty bez mechanizmu zwiększenia potencjału wykonawców

**Mamy 3 razy większą robotę wykonać ręcznie – jak za Gomułki?**

**To niemożliwe. Trzeba wprowadzić technologie zmechanizowane. Niestety polityka przetargowa PKP PLK to uniemożliwia.**

Gdy decyduje wyłącznie cena nikt nie może inwestować w sprzęt, bo przegrywa z tymi, którzy nie wliczają odpisu na sprzęt w cenę. Zresztą nie ma po co – terminy są bardzo długie. W ten sposób potencjał wykonawców nie zwiększa się.

Obecnie wykonawcy mają wielomiesięczne opóźnienia na kontraktach za 30-40 mln. Jak wykonają prace za miliard czy dwa?

W zeszłym tygodniu prezes Torpolu podpisując umowę na E20 mówił o doskonałym zespole. Ale ile opóźnienia miał Torpol na Łodzi Fabrycznej? Dwa lata? A ile lat na Rail-Baltice?

# A co się dzieje kiedy nie ma minimów?

Mamy nieliczne przykłady przetargów bez określenia minimalnego terminu realizacji:

- Poznań – Piła: różnica między skrajnymi ofertami pod względem czasu zamknięć: 2-krotna
- Kwidzyn – Malbork: różnica między skrajnymi ofertami pod względem czasu zamknięć: 3-krotna

W obu przypadkach:

- wygrały oferty z najkrótszym czasem zamknięć
- przekroczone kosztorys PKP PLK
- inwestycje z RPO pilnowane przez samorzady,
- przetargi poprzedniego zarządu PKP PLK

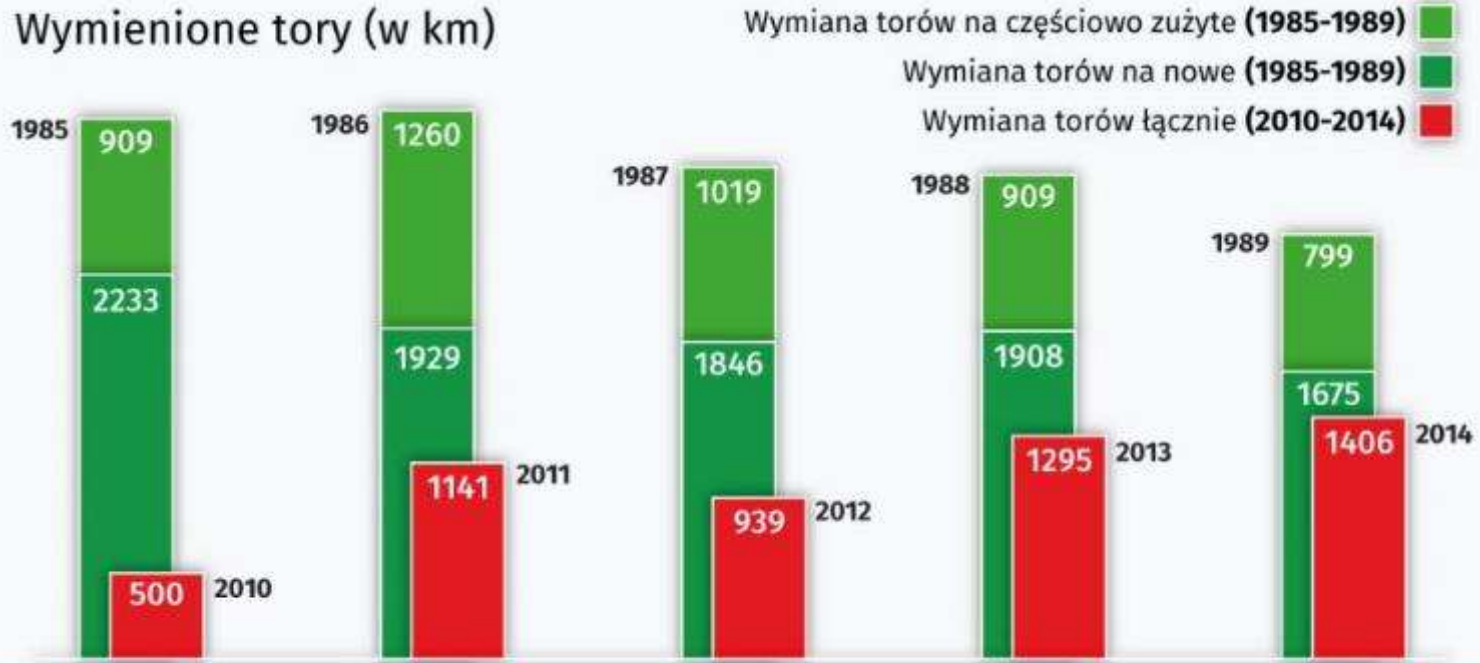
**Nagle okazuje się, że można modernizować 2-3 razy szybciej niż to przewiduje PKP PLK.**

# Kryterium ślimaka

Największa modernizacja kolei w historii?

**Nieprawda!**

Wymienione tory (w km)





Nasza propozycja

**Jest bardzo prosta**

# Nasza propozycja

- **Kryteria terminu realizacji i czasu zamknięć - bez minimów**
- **Udział kryteriów terminu realizacji i czasu zamknięć - min. 30%**



"MUSICIE OD SIEBIE  
WYMAGAĆ, NAWET  
GDYBY INNI OD WAS  
NIE WYMAGALI."

*Jan Paweł II*